

SUZUKI



S-Cross 2^a serie

1.4 Hybrid 4WD AllGrip A/T Starview

Garanzia

Alimentazione: **ibrida**

Cilindrata: **1373 cc**

Potenza: **109 CV (kW 80)**

Cambio: **automatico**

Colore: **Argento New York met.**

Immatricolazione: **01-09-2025**

Km Totali: **44**

DATI TECNICI

Emissioni cO2: 141 g/km

Marce: 6

Numero Sedili: 5

Massa a Vuoto: 1200 kg

Larghezza: 1785 mm

Altezza: 1585 mm

Numero Cilindri: 4

Colore Interni:

Consumo Urbano: 5,40 l/100km

Normativa Ecologica: euro6

Carrozzeria: fuoristrada

Trazione: 4WD

Numero Porte: 5

Lunghezza: 4305 mm

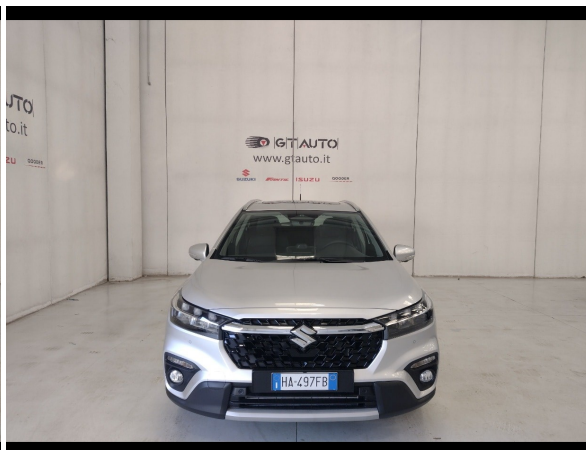
Consumo Extraurb.: 4,50 l/100km

Consumo Misto: 4,90 l/100km

OPTIONALS A PAGAMENTO

NOTE

AUTO AZIENDALE - PARI AL NUOVO Vettura pronta consegna Cambio automatico Trazione integrale Tetto panoramico Telecamera 360° Climatizzatore automatico bi-zona www.gtauto.it Gradita prenotazione appuntamento anche WhatsApp: Sede di Pisa +39 335 1096773 Alberto Sede di Pontedera +39 338 6758164 Niccolò Sede di Livorno +39 338 6531132 Andrea Tutte le nostre vetture vengono consegnate con : 12 mesi di GARANZIA legale conformità Certificazione chilometrica Scheda di conformità con tutti i controlli e lavori effettuati. Valutiamo la tua vettura in permuta, contattaci, inviaci foto, caratteristiche e condizioni generali di meccanica. I nostri consulenti al vendite saranno a tua disposizione per una prima valutazione indicativa che verrà confermata a seguito di visione e prova su strada. Indicare sempre il vostro numero telefonico nella richiesta così da potervi ricontattare. * Possibilità di finanziamenti personalizzati comprensivi di servizi accessori, sia a rata costante che Maxi-Rate, seguitemi sul nostro sito www.gtauto.it dove troverete tutte le novità sulle nostre vetture Nuove, Aziendali, Km0 ed Usate. * GT AUTO SRL, via G. Volpe, 7 - 56121 Loc. Ospedaletto - Pisa via dei Ramai, 1 - 57121 Loc. Picchianti - Livorno Toscoromagnaola Ovest, 35 - 56025 - Pontedera (PI) * La descrizione, la dotazione tecnica e gli accessori indicati nella presente scheda potrebbero in alcuni casi non coincidere con l'effettivo equipaggiamento del veicolo, a causa della non uniformità dei dati pubblicati dai diversi portali. Ci scusiamo per l'inconveniente e Vi invitiamo a verificare le caratteristiche dello specifico veicolo. La GT AUTO SRL declina ogni responsabilità per eventuali involontarie incongruenze, che non rappresentano in alcun modo un impegno contrattuale. Le foto esposte sono reali. * #suzuki #gtauto, #suzu, #gooder, #fantic *** www.gtauto.it Gradita prenotazione appuntamento anche WhatsApp: Sede di Pisa +39 335 1096773 Alberto Sede di Pontedera +39 338 6758164 Niccolò Sede di Livorno +39 338 6531132 Andrea Tutte le nostre vetture vengono consegnate con : 12 mesi di GARANZIA legale di conformità Certificazione chilometrica Scheda di conformità con tutti i controlli e lavori effettuati. Valutiamo la tua vettura in permuta, contattaci, inviaci foto, caratteristiche e condizioni generali di meccanica. I nostri consulenti alle vendite saranno a tua disposizione per una prima valutazione indicativa che verrà confermata a seguito di visione e prova su strada. Indicare sempre il vostro numero telefonico nella richiesta così da potervi ricontattare. * Possibilità di finanziamenti personalizzati comprensivi di servizi accessori, sia a rata costante che Maxi-Rate, seguitemi sul nostro sito www.gtauto.it dove troverete tutte le novità sulle nostre vetture Nuove, Aziendali, Km0 ed Usate. * GT AUTO SRL, via G. Volpe, 7 - 56121 Loc. Ospedaletto - Pisa via dei Ramai, 1 - 57121 Loc. Picchianti - Livorno via Toscoromagnaola Ovest, 35 - 56025 - Pontedera (PI) * La descrizione, la dotazione tecnica e gli accessori indicati nella presente scheda potrebbero in alcuni casi non coincidere con l'effettivo equipaggiamento del veicolo, a causa della non uniformità dei dati pubblicati dai diversi portali. Ci scusiamo per l'inconveniente e Vi invitiamo a verificare le caratteristiche dello specifico veicolo. La GT AUTO SRL declina ogni responsabilità per eventuali involontarie incongruenze, che non rappresentano in alcun modo un impegno contrattuale. Le foto esposte sono reali. * #suzuki #gtauto, #suzu, #gooder, #fantic



PREZZO

€ 32.900,00